

## 「<sup>ちゃ</sup>へそ<sup>じゆうけんきゅう</sup>茶の自由研究」

万乃華 れん/作 佼成出版社(K913 マノ)  
4年生のあたるは、転校してきたそうまと  
いっしょに、「へそで茶をわかす」ことがで  
きるのかをじっけんしてしらべることにし  
た。二人の自由研究はどうなるのかな。

## 「わすれないでね」

ジーン・ウィリス/文 ラケル・カタリナ/絵 小学館(Eカ)  
にんちしょうで、まごのボクのことわすれてしま  
うおばあちゃん。でも、心の中でだいすきはおぼえ  
てくれているからだいじょうぶ。ボクはここにいる  
から、おばあちゃんは大だいじょうぶだよ。

## 「<sup>きそう</sup>ゆりの木荘の子どもたち」

富安 陽子/作 講談社 (K913 トミ)  
百年よりまえにたてられたゆりの木荘。いまは  
老人ホームとなり、サクラさんたち6人のお年  
よりがくらしています。ある日、サクラさんが、  
なつかしい手まり歌を歌いだすと、フシギなこ  
とがおこります…。



# 本の中のすてきな<sup>せかい</sup>世界へようこそ！



## 「だいじょうぶくん」

魚住 直子/作 ポプラ社(K913 ウオ)  
あたらしいクラスで、友だちがまだできな  
いそうたは、学校からのかえり道で、ぬい  
ぐるみに話しかけられる。だいじょうぶと  
いう名前のぬいぐるみは、もとのもちぬし  
のまりちゃんをさがしてほしいと言う。

## 「どうぶつせんきょ」

アンドレ・ホドリゲス/ほか3名 作  
ほるぷ出版(K314 ド)  
森の王さまのライオンが、川の水でじぶんのためだ  
けのプールを作りました。ほかのどうぶつたちはお  
こって、王さまをかえるせんきょをすることにしま  
した。

## 「しゅくだいとびばこ」

福田 岩緒/作・絵 PHP 研究所(K913 フク)  
<sup>さくらやま</sup>桜山<sup>うんどうかい</sup>小学校の運動会で、すべての三年生が、と  
びばこ6だんをとぶきょうぎがある。「めいぶつ  
桜山とびばこ」でも、ほくとかじくんは、6だん  
のとびばこがとべないまま、運動会の日がきて  
しまう。

## 犬といっしょにくらすこと

### 「ぼく、アーサー」

井上 こみち/文 堀川 理万子/絵  
アリス館(Eホ)

### 「やっぱり犬がほしい」

スギヤマ カナヨ/作 アリス館(K913 スギ)

## 「なんちゃってことわざ<sup>じてん</sup>辞典」

中川ひろたか/作 長谷川義史/絵 金の星社(K814ナ)  
ことわざってムズカシイ。むかしからの「ことわ  
ざ」と「なんちゃってことわざ」があったら、カンタ  
ンになるかな。ことわざをたのしむ本です。

## 「ぼくんちのねこのはなし」

いとう みく/作 くもん出版(K913 イト)  
ぼくんちのねこのことは16さい。人で  
いうとおじいちゃん。ある日、エサもたべ  
ずにぐったりとしているので、びょういん  
につれていくと、もうなおらないびょうき  
だと言われてしまう。

## 作ろう・なおしてみよう

### 「だんだんできてくる5 城」

三浦 正幸/監修 イケウチ リリー/絵  
フレール館 (K510ダ)

お城（しろ）ってどうやってできるんだろう。お城がだんだんできてくるようすを見てみよう。

### 「ぼくは本のお医者さん」

いしゃ  
深山 さくら/文 佼成出版社(K022ミ)

齋藤英世（さいとうひでよ）さんは、こわれた本をしゅうりする本のお医者さんです。これまでに、5000 さつもの本をなおしてきました。

### 「モジモジばあは、 本のおいしゃさん」

仁科 幸子/作 文溪堂 (K913ニシ)

としょかんにまよいこんだ、はたらきアリのアントンとアンティ。にひきをたすけてくれたのは、きみようなアリのおばあさん、モジモジばあだった。モジモジばあは、としょかんでくたびれた本をみつけて、本を元気にしているらしい。

### 「鳥は恐竜だった」

きょうりゅう  
鈴木 まもる/作・絵 アリス館(K488ス)

ちきゅうにはたくさんの鳥がいます。鳥のいえである鳥のすをしらべていくと、きょうりゅうから鳥へとかわっていったりゅうがわかりはじめました。

### 「いのちのひろがり」

中村 桂子/文 松岡 達英/絵 福音館書店  
(K460ナ)

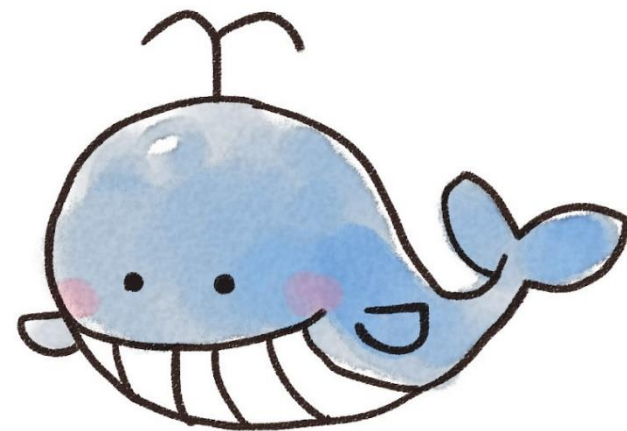
ちきゅうに生きているすべてのものは、一つのさいぼうからはじまりました。虫も、鳥も、魚も、人も、すべての生きものは、みな同じそせんから生まれたなかまなのです。

## いきもののふしぎ

### 「ゾウのはなのあなは、 どこまでつづいているの？」

高岡 昌江/文 中山 信一/絵 あすなる書房  
(Eナ)

ゾウのはなは長いけれど、あなはどこまでつづいているんだろう？人のはたとゾウのはな、なにがちがうのかな？



# おすすめ の ほんだな

しょうがく わんせい  
小学3、4年生むけ

2024(No.19)

さくらしりつとしょかん

佐倉図書館 485-0106

志津図書館 488-0906

佐倉南図書館 483-3000